

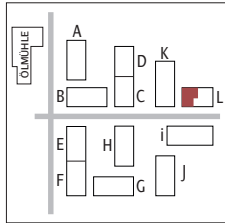
3-ZIMMERWOHNUNG NR. L.1.W2

VARIANTE 1 1/ IN HAUS L



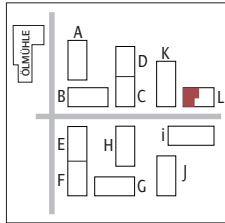
Wohnpark
AN DER ÖLMÜHLE
Hattersheim am Main

EG



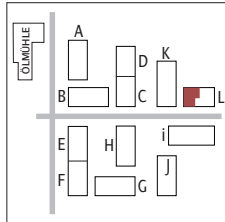
Haus L Whg. Nr. L.0.W2 101,89 m² inkl. Terrasse

1. OG



Haus L Whg. Nr. L.1.W2 102,84 m²

2. OG



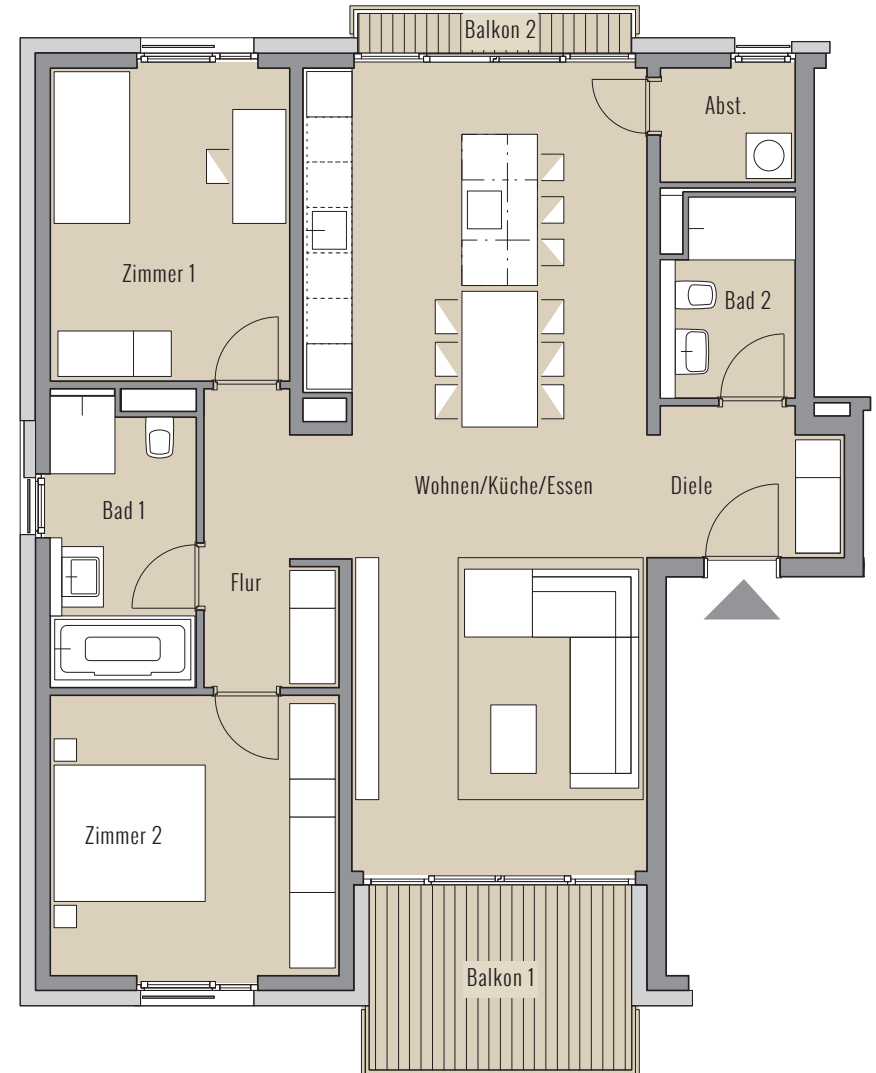
Haus L Whg. Nr. L.2.W2 102,84 m²

3-ZIMMERWOHNUNG ABB. HAUS L, 1. OG

Diele	4,84 m ²
Flur	6,73 m ²
Abstellraum	2,71 m ²
Bad 1	7,15 m ²
Bad 2	4,30 m ²
Zimmer 1	13,10 m ²
Zimmer 2	14,14 m ²
Wohnen/Küche/Essen	44,66 m ²
Balkon 1/50%	4,26 m ²
Balkon 2/50%	0,95 m ²

Wohnfläche gesamt 102,84 m²

Maßstab ca. 1:100



Ein Objekt der Projektgesellschaft HORN GmbH, Siemensstraße 6, 65779 Kelkheim
Die in dem Grundriss abgebildeten Darstellungen von Einrichtungsgegenständen gehören nicht zum vertraglichen Lieferumfang und werden nicht Vertragsbestandteil. Der Umfang der Leistungsverpflichtungen des Verkäufers bestimmt sich ausschließlich nach den Regelungen des Kaufvertrages sowie die dem Käufer vorgelegte aktuelle Planung und der Baubeschreibung. In diesem Exposé handelt es sich hierbei lediglich um Gestaltungs- und Einrichtungsvorschläge. Diese Abbildung unterliegt dem Vorbehalt zukünftiger Änderungen hinsichtlich der Entwicklung des Baugebietes inkl. der einzelnen Haustypen und Grundstücke sowie unternehmerischer Disposition.



Die angegebenen Quadratmeterzahlen können nach Ausführungsplanung geringfügig abweichen. Es gelten die bei Protokollierung gefertigten Grundrisspläne. Planungsstand Januar 2019